

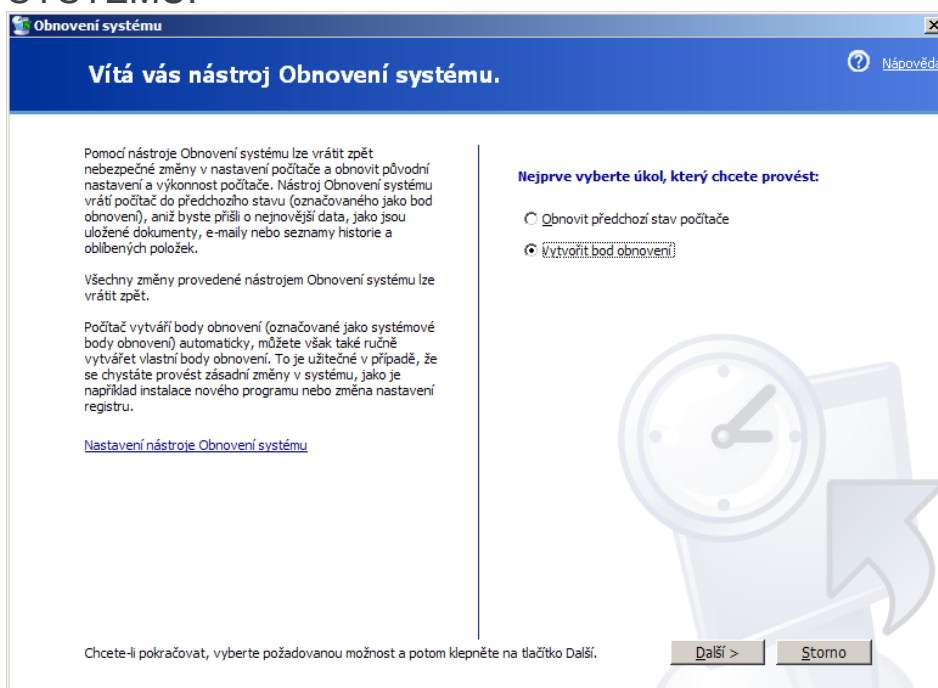
Vzdálený přístup a servis PC na dálku v programu LogMeIn.

Před jakoukoliv instalací udělejte BOD OBNOVENÍ systému:

START – Nápověda a odborná pomoc



V pravé polovině druhá zelená šipka odspoda – klikněte na OBNOVENÍ SYSTÉMU:



Tečku dejte před Vytvořit bod obnovení. Další.

Napište něco do řádku POPIS BODU OBNOVENÍ.. stiskněte VYTVOŘIT

Vytvoří se bod obnovení – dejte ZAVŘÍT.

Křížkem zavřete okno Nápovědy.

POSTUP INSTALACE PROGRAMU LogMeIn

1. Stáhněte program odtud (**stiskněte Ctrl a klikněte myší na odkaz zde**):

<http://www.studna.cz/go/download/fid/7994?PHPSESSID=653ce600777325bb137ee9864ece99cf>

nebo

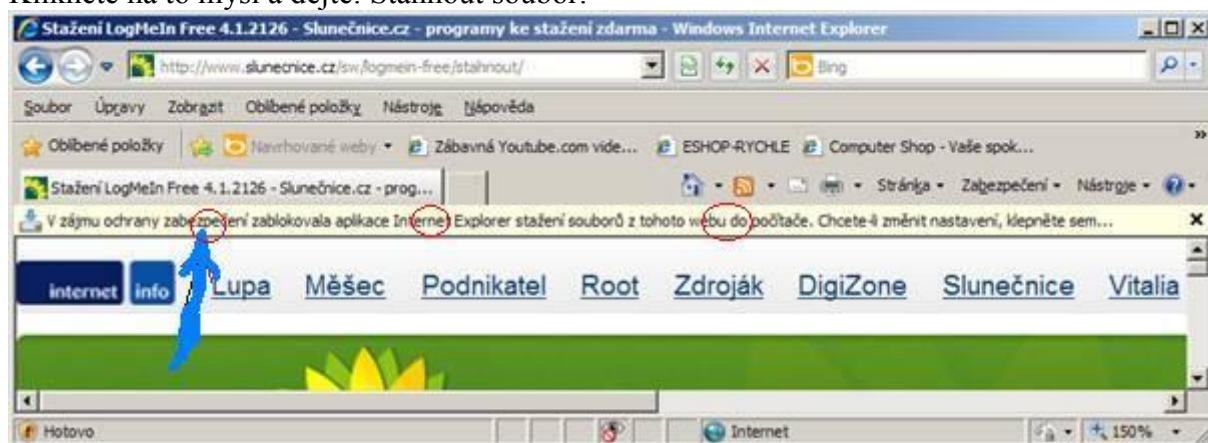
<https://secure.logmein.com/logmein.msi>

(Případně Vám zašleme přes www.uschovna.cz tento instalační soubor s názvem: logmein.msi)

POZOR: Pokud nezadááte při startu Windows heslo (Win po zapnutí PC nastartuje samo), přečtěte si text na str.5 – instalace Logmein bude probíhat trochu odlišně !)

Při stahování se nahoře většinou objeví žlutý řádek s textem: „V zájmu ochrany zabezpečení...“ (ukazuje na něj modrá šipka na obrázku a červená kolečka).

Klikněte na to myší a dejte: Stáhnout soubor:



ULOŽIT – třeba někam na plochu.

Následně dejte SPUSTIT a ještě jednou SPUSTIT.

(křížkem vpravo nahoře můžete zavřít okno internetu).

Objeví se toto okno:



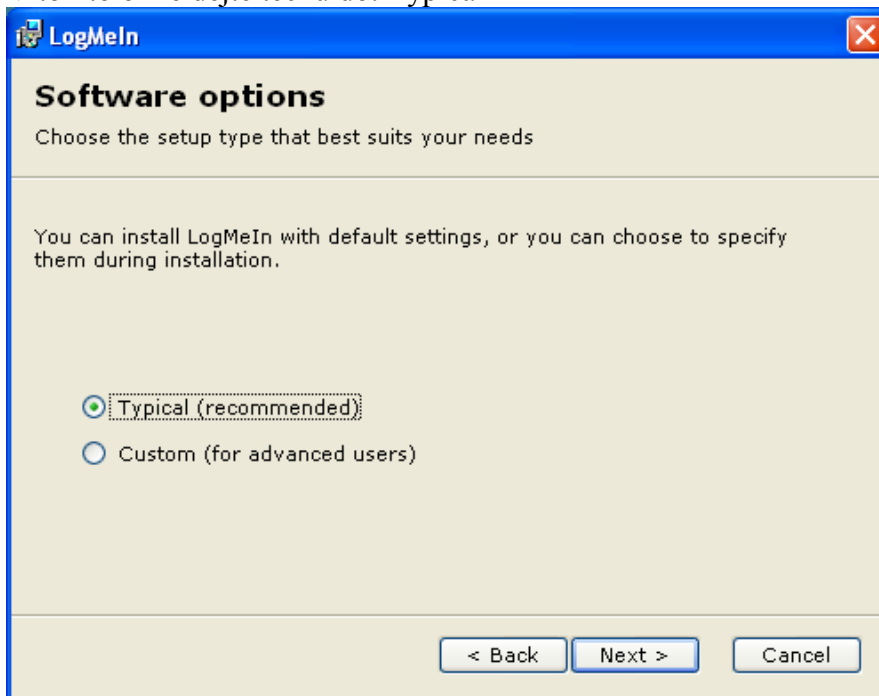
Dejte NEXT.

Objeví se okno:



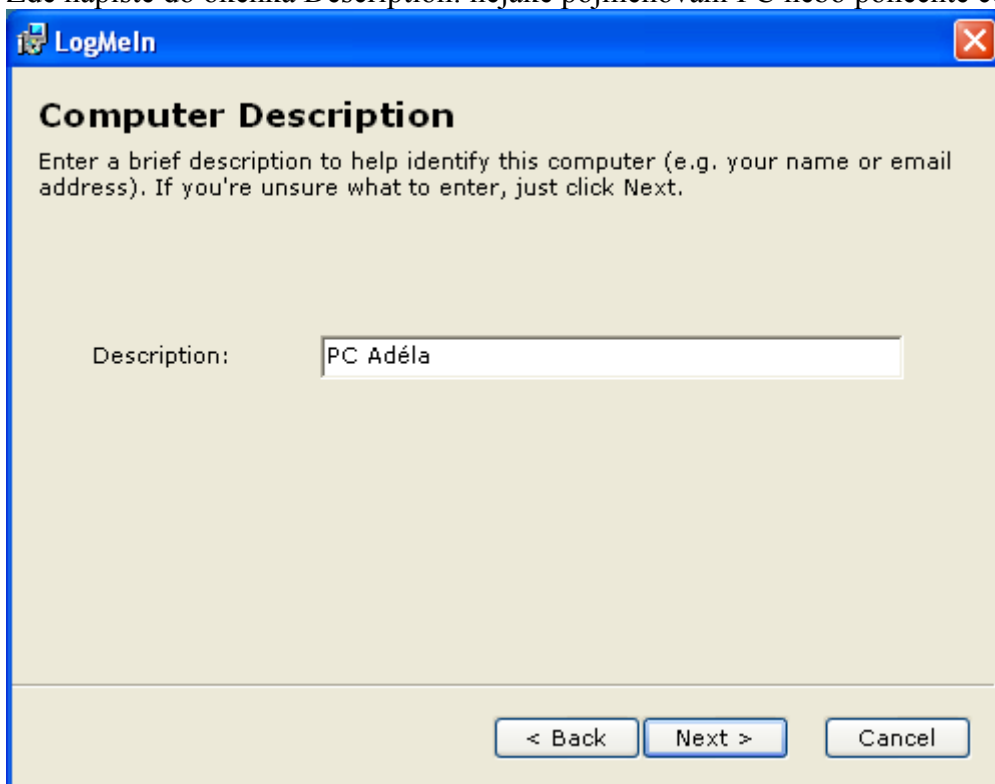
Potvrďte licenční smlouvu stiskem: I Agree.

V tomto okně dejte tečku do: Typical



Dejte: NEXT

Zde napište do okénka Description: nějaké pojmenování PC nebo ponechte co je vyplněno.

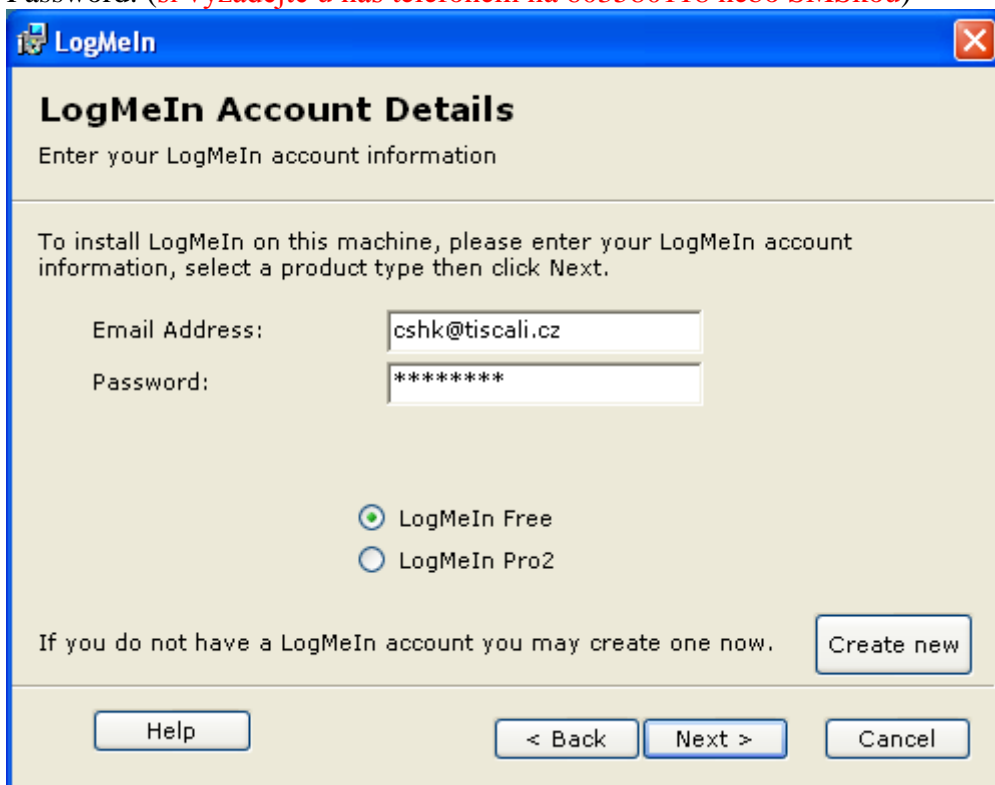


Stiskněte NEXT

Údaje do tohoto okna napište takto:

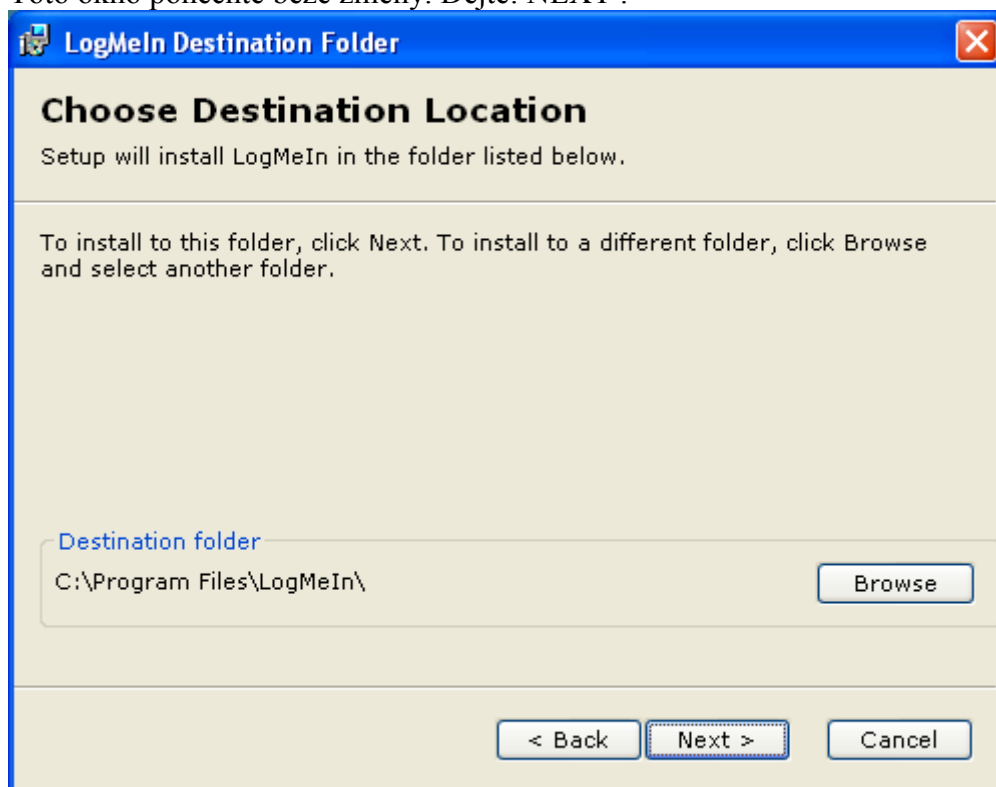
Email Address: cshk@tiscali.cz

Password: (si vyžádejte u nás telefonem na 603580118 nebo SMSkou)

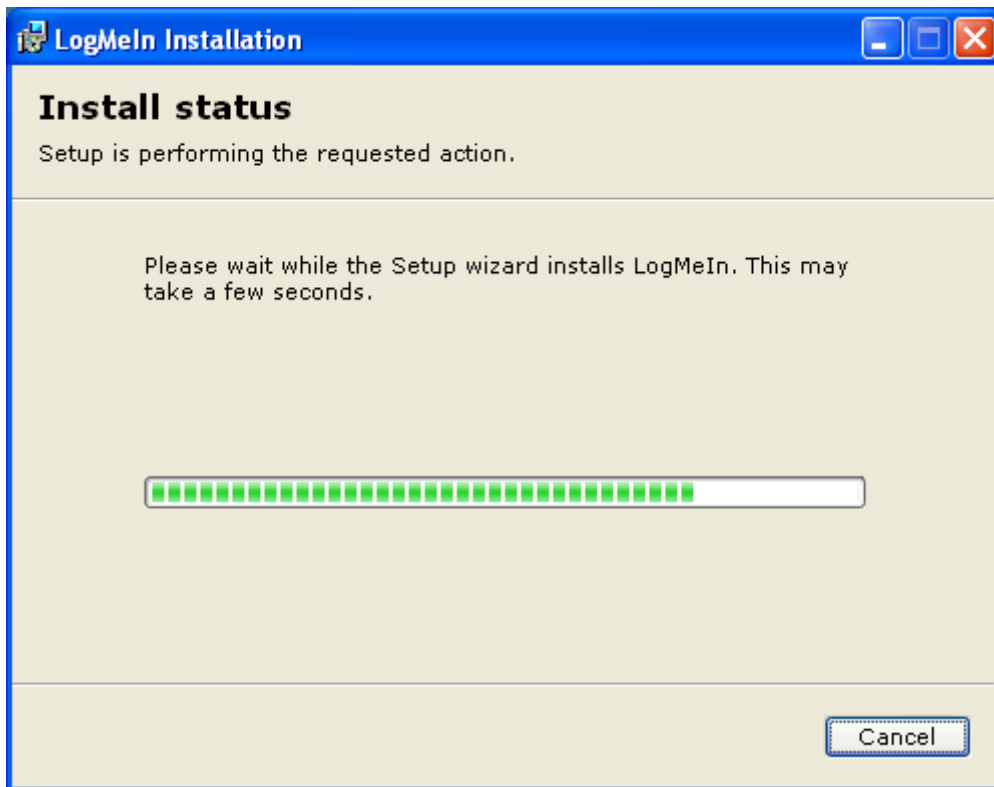


Tečku dejte do políčka LogMeIn Free a dejte NEXT.

Toto okno ponechte beze změny. Dejte: NEXT .



Probíhá instalace - vydržte



Po instalaci se objeví okno – dejte FINISH

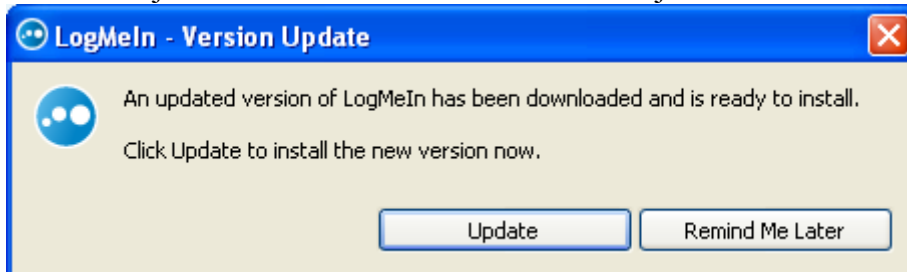


Otevře se program s možností dalšího nastavení v tomto okně. Zavřete křížkem v pravém horním rohu. A tím umožňujete, abychom se na vás připojili.



Všimněte si prosím kolečka se svislou čárkou z levém horním rohu. Kliknutím na něj zapínáte nebo vypínáte LogMeIn. Otevře se poklikáním na malou ikonku vpravo dole u hodin nebo na START – Programy – LogmeIn.

Může se objevit i okno se žádostí o aktualizaci. Dejte: UPDATE.



Bude stahována aktualizace, vyčkejte, až se zpřístupní tlačítko CLOSE a klikněte na něj.

